



KORPORATIIVGRAAFIKA KASUTUSJUHEND

## Sissejuhatus

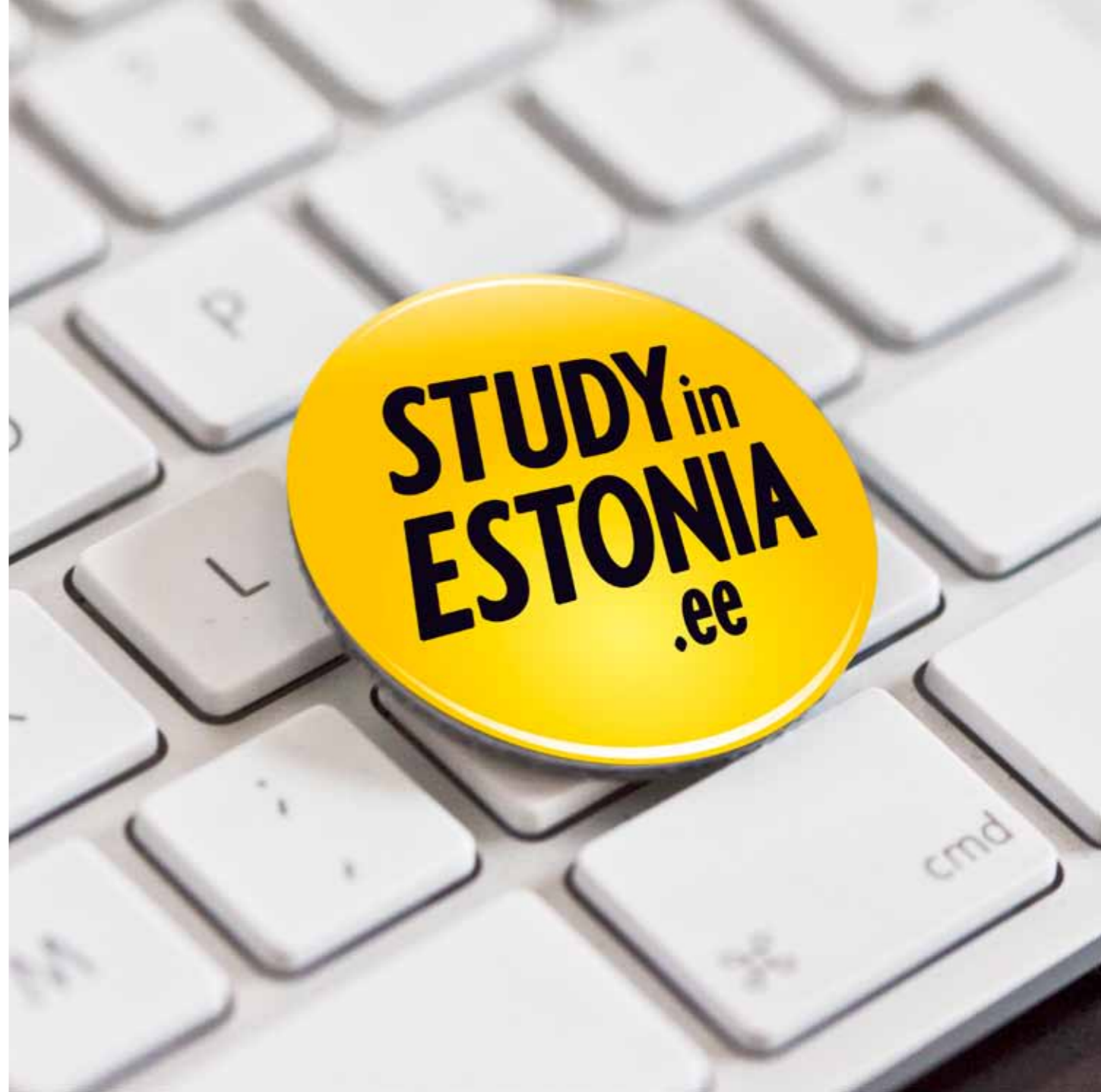
Study in Estonia visuaalse identiteedi ülesandeks on kehtestada ühtne, kuid paindlik vorm kõigi visuaalsete materjalide tarvis, mis reklaamivad maailmas Eestit kui rahvusvahelise kõrghariduse võimaldajat. See on platvorm, mis on loodud vastavalt Eesti kõrghariduse rahvusvahelistumise kontseptsioonile – ühelt poolt mänguline ja noor, teiselt poolt võimalusterohke ning sisukas.

Kuigi Eestis on haridust ja haritust alati au sees peetud ning oleme uhked oma pea 400aastase ülikooli üle, on meie kogemused kõrghariduse rahvusvahelisel tutvustamisel napid. Meie pakutav pole mahult ega tuntuselt võrreldav suurte hariduskeskustega. Me oleme uued tegijad nii Skandinaavia kui Vana Euroopa haridusturgudel. Seetõttu ongi just värskus meie kuvandi trump. Meie tugevuseks on ka Eestimaa mitmekesisus – iidse hõnguga noor maa, mis on põhjamaiselt karge, kuid siiralt sõbralik. Kõrge akadeemiline võimekus käsikäes põneva ja vaheldusrikka keskkonnaga. Meil on moodsad koolid ja parimad peod. Siia õppima tulevatel tudengitel on põhjust positiivselt üllatuda. Seda emotsiooni kannab ka Study in Estonia visuaalne keel.

Väikese riigina on raske, kuid seda olulisem eristuda ja silma paista – eriti just noorte seas. Me müüme Eestit kvaliteetse alternatiivina igavatele ja anonüümsetele keskustele. Study in Estonia visuaalne keel on just seda silmas pidades loodud – kiire, loominguline, operatiivne ja emotsionaalne. See, et Sina seda raamatut sirvid, tähendab, et oled üks nendest võtmeisikutest, kes loob Eesti kuvandit maailmas. See on vastutusrikas töö ja me oleme omalt poolt teinud kõik selleks, et see oleks teostajale võimalikult mõnus, mänguline ja arusaadav.

### **EDU EESTI MAINE KUJUNDAMISEL!**

Study in Estonia meeskond



**Logo ehk element A**

Study in Estonia logo omab kahte funktsiooni. Kujunduses on rõhutatult esiplaanil sõnum, kuid väike .ee liides muudab ta ka veebiaadressiks. Nii väldime topeltkasutust ja infomüra reklaamidel ja logo kasutamine eraldiseisvaltki viitab Eesti kõrghariduse veebivärvale.

Logo on kasutatav nii märgitaustaga kui ilma. Taustaga kasutatakse seda trükitud materjalidel, veebis ja ka näiteks iseseisvalt meenemärgina. Ilma taustata logo kasutamine tuleb kõne alla messistendide, riietuse ja meenete kontekstis. Muus kommunikatsioonis on logo alati taustaga.

Alati on esimene eelistus musta ja kollase kombinatsioon; kui see aga kujunduslike eripärade tõttu ei sobi, siis võib kasutada ka monokroomset varianti või lisavärvi toone (v.t. lk 8-9).

Slogani vajadus on kontekstipõhine. Slogan on alati seotud logoga, moodustades veidi tsentrist väljas naerusuu. See annab sõnumile tajutava rõõmsameelse vormi.

## BAASLOGO



## RUUMILINE LOGO



## MONOKROOMNE LOGO



## TAUSTATA LOGO



## ERIJUHTUMITE LOGO

NB! Ühes reas olev logo on mõeldud juhtumisteks, kui ei ole võimalik kasutada pinna väikese suuruse või kuju tõttu tavapärasest logo – näiteks pastapliiatsid.

**STUDY in ESTONIA .ee**

## Värvid

Primaarseks värviks on kollane. See on tugev signaalvärv ja ühtlasi tarkuse ja õpetamise toon.

Kollasele sekundeerivad 6 erksat ja intensiivset värvi, mida saab kasutada reklaamidel ja plakatitel lisavärvina - korraga ainult üht.

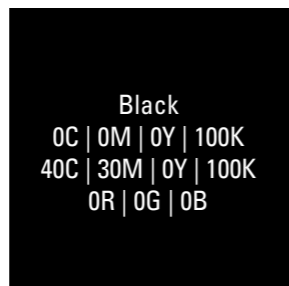
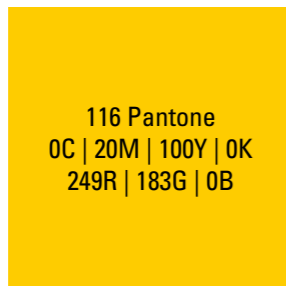
Trükiste puhul on lubatud kasutada üheagselt ka rohkem lisavärve: näiteks erinevate õpetasemete eraldusvärvadena.

Lisavärvide gamma on pärit Tutvusta Eestit turunduskontseptsiooni nurgakivide Ida mõju ja Progressi skaalalt, mis seob Study in Estonia brändingu lisaks sloganile Tutvusta Eestit turunduskommunikatsiooniga.

Vaata ka <http://tutvustaeestit.eas.ee>.

.....

### PÕHIVÄRVID



MAGISTRIÕPE		BAKALAUREUSEÕPE
<p>248 Pantone 50C   100M   0Y   0K 148R   0G   132B</p>	<p>226 Pantone 0C   100M   0Y   0K 229R   0G   131B</p>	<p>021 Pantone 0C   70M   100Y   0K 236R   101G   0B</p>
<p>355 Pantone 100C   0M   100Y   0K 0R   152G   54B</p>	<p>Pro Blue Pantone 100C   0M   0Y   0K 0R   166G   235B</p>	<p>3135 Pantone 100C   0M   30Y   0K 0R   162G   185B</p>
AVATUD ÜLIKOOL, SUVEKURSUSED JNE	DOKTORIÕPE	

Logo on lubatud kasutada Study in Estonia lisavärvides juhul, kui sellise vajaduse tingib kontekst.

GRADIENDI JA VARJUGA LISAVÄRVIDES LOGO

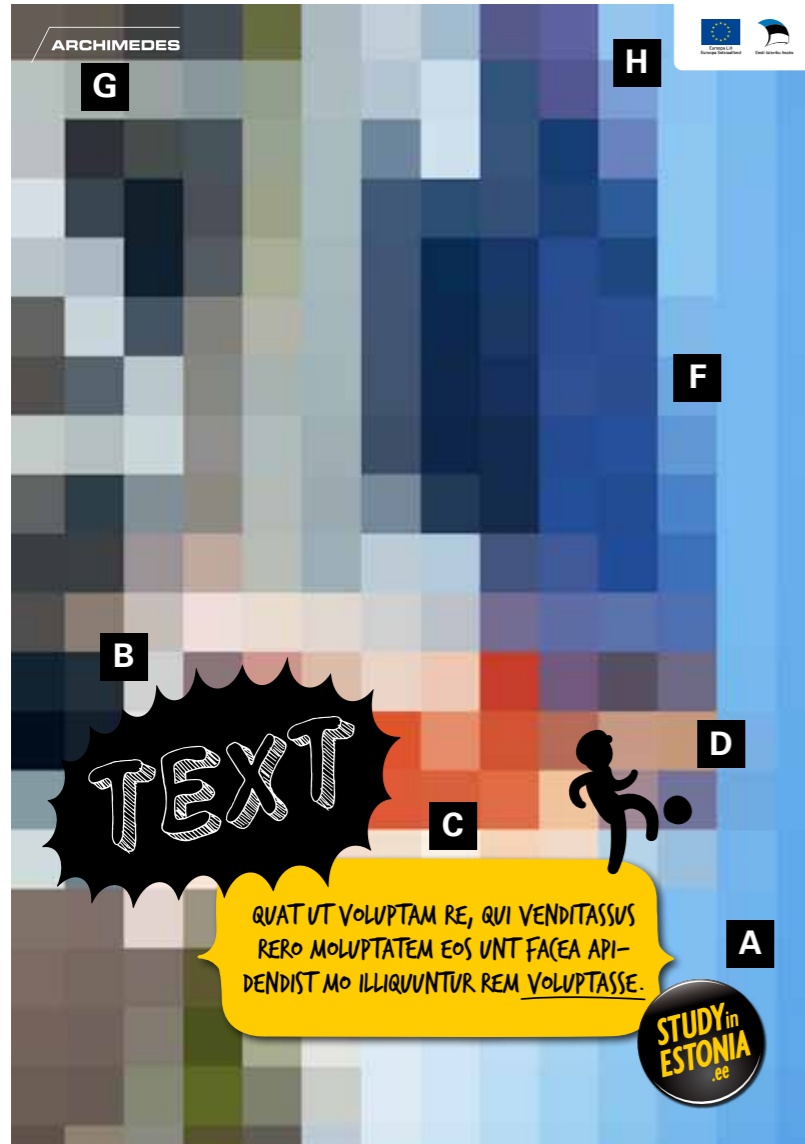


**NB!**

Täisvärvidega logode puhul ei lisata pinna-graduate ega varjusid. Varju kasutatakse ainult gradient-taustavärviga logo juures.

ÜHEVÄRVILINE LISAVÄRVIDES LOGO





- A** Logo
- B** Pilgupüüdja
- C** Sõnumiala
- D** Jooniskarakter
- F** Foto
- G** Archimedes logo
- H** Euroopa Strukturi fondide logod

Pildiga kujundus

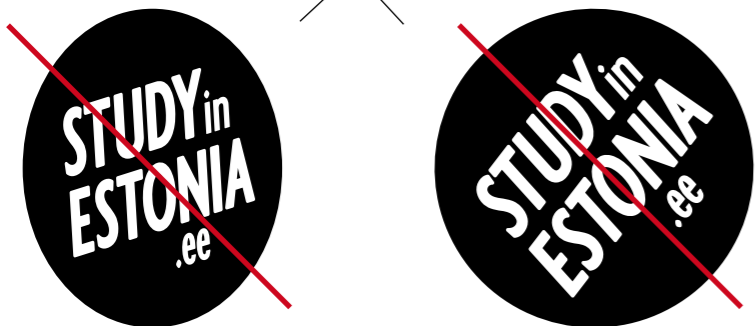


- A** Logo
- B** Pilgupüüdja
- C** Sõnumi ala
- G** Archimedes logo
- H** Euroopa Strukturi fondide logod

Ilma pildita kujundus

Märki ei tohi meelevaldselt muuta. Keelatud on muuta kirjade asukohta, kirja värvi, kasutada paletiväliseid värve, lisada gradiente, muuta proportsioone, moonutada kuju. Märki ei tohi kasutada tagurpidi.

Jälgi, et logo ei muudaks kujundamise käigus kogemata proportsioone muudaks ega roteeruks.



Ära paiguta logo lõikeservale liiga lähedale. Jäta logo ümber hingamisruumi!



Minimaalne diameeter 12mm. Pea nõu trükikojaga, kui on vaja kasutada väikeseid suuruseid.



Kasuta varju ainult gradiendiga logodel. Vari olgu viimastel minimaalne.



Õige varju kasutus

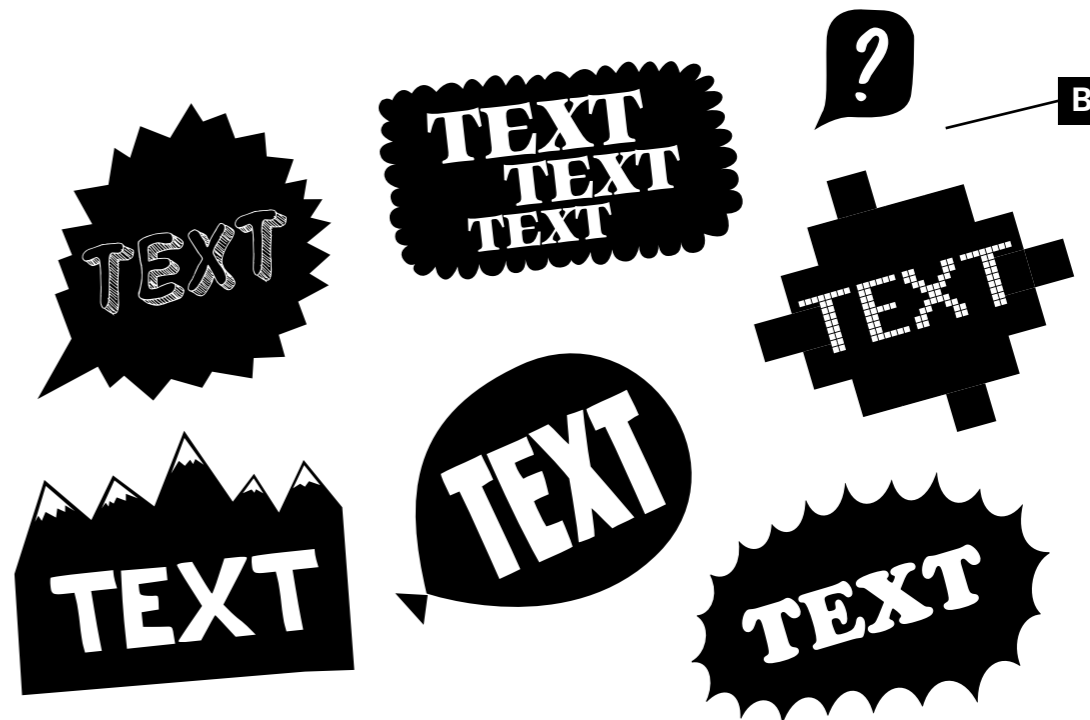


## Pilgupüüdja ehk element B

Erinevad jutumulli meenutavad elemendid, mis on sõnumi avaakordi toonitamiseks. Pilgupüüdja võib olla must, valge või värviline (vaata lisavärvide). Oluline, et ta aitaks toonitada sõnumit, mida kannab. Seda eriti juhul, kui kujunduse taustaks on foto. Pilgupüüdja tõmbab vaataja tähelepanu, annab kompositsioonile emotsiooni ja isikupära.

Kui taust on neutraalne või tundub, et pilgupüüdja kasutamine pole põhjendatud, siis võib ta ka ära jätta.

Siinjuures on ära toodud vaid mõned näited pilgupüüdja võimalikest vormidest. Iga disainer võib neid juurde joonistada, nagu talle meeldib või nagu teemasse sobib.



Sõnumiala ehk element **C**

Kollane hulksulgusid meenutav element, mille peale kirjutatakse kommunikeeritav põhisõnum. Kui pilgupüüdja sisse käib lause esimene sõna, siis pealkirja ülejäänud sõnad on siin. See on kõige intensiivsem ja silmatorkavam pind kujun-

dusel. Trükiste puhul kasutatakse sõnumiala teksti väljavõtte tegemiseks või olulise aspekti rõhutamiseks. Kollasel pinnal on sõnumiala must (valge tekstiga). Pildil või valgel pinnal on sõnumiala kollane (musta tekstiga).

**C**

QUAT UT VOLUPTAM RE, QUI VENDITASSUS  
RERO MOLUPTATEM EOS UNT FACEA API-  
DENDIST MO ILLIQUUNTUR REM VOLUPTASSE  
OD MODI VELIT, UT VENDA EXERRUNT EST.

QUAT UT VOLUPTAM RE, QUI VENDITASSUS  
RERO MOLUPTATEM EOS UNT FACEA API-  
DENDIST MO ILLIQUUNTUR REM VOLUPTASSE  
OD MODI VELIT, UT VENDA EXERRUNT EST.

**NB!**

Üldjuhul on sõnumiala näidatud nurga all aga kui on vaja konservatiivsemat lähenemist paigutatakse elemendid rangemalt ja vajadusel jäetakse ära ka pilgupüüdja. Vt lk 27 ja 29.

Jooniskarakter ehk element **D**

Visuaalse identiteedi osaks on väikesed jooniskarakterid, kes toimetavad oma asju nii reklaamid, trükimaterjalidel, messistendidel kui ka veebis ja filmides.

Nad oleks justkui pärit konseptikaustiku leheservadelt. Keegi ei tea, kust, millal või kuidas nad täpselt tekivad, aga nad on olemas – igal

pool üle maailma. Vahel nad suhtlevad pilgupüüdjaga, vahel kõlgutavad niisama jalgu. Vahel jalutavad nad mööda pilti ringi või piiluvad mõne elemendi tagant.

Jooniskaraktereid on lõputu arv. Disaineritel on vaba voli neid juurde joonistada või leiutada.

**D**



## Kirjatüüp pilgupüüdjal – Disaineri valik

Pilgupüüdjal võib kasutada vabalt valitud iseloomukat kirjatüüpi. Olemuselt on see minimaalselt doseeritud efektne kiri, mis lisaks info edastamisele mängib kaasa ka kujunduses. Seda kirjatüüpi kasutatakse ainult väga lühikeste sõnumite edastamiseks või reklaamiteksti esimese sõna tarvis.

Tegu on „maitseainega“, mis lisab sõnumile ja kujundusele iseloomu. Pilgupüüdja kirjatüüp peab olema maitsekalt valitud ja looma väärtust. Kui on väikenegi kahtlus tema sobivuse kohta, siis tuleks ta pigem ära jätta.

## Kirjatüüp sõnumialal – Trashhand

Sõnumialal kasutatakse alati käekirja meenutavat kirjatüüpi, mis peab olema lihtsalt loetav ja mida kasutatakse reklaamis vaid põhisõnumi puhul. See kirjatüüp loob personaalse ja sundimatu õhkkonna ja ei tohiks muuta sõnumit liiga tõsiseks. Ei ole liiga jäik ega akadeemiline, pigem meenutab konspekti ja

seeläbi tudengiks olemist. Kasutatakse trükiste puhul ka pealkirjafondina.

## Kirjatüüp sisutekstides – Adobe Garamond Pro

Sisutekstide puhul kasutatakse klassikalist šeriifkirjatüüpi Adobe Garamond Pro selle kõigis

versioonides ja raskustes.

## Kirjatüüp remarkide puhul – Univers

Pildiallkirjade, tabelite ja muude fragmentaarsete elementide puhul, kus tehnilistel põhjustel šeriifkirjatüübi kasutamine on komplitseeritud, kasu-

tatakse kirjatüüpi Univers selle kahes versioonis: Condensed ja Bold Condensed. Sama kirjatüüp on kasutusel ka logo sloganal.

ERINEVAD KIRJATÜÜBID PILGUPÜÜDJATEL

*Flim-Flam***HOUSE-SHOWCARD****DisplayOTF  
ZAPFLNTSERIF  
EXTRA**

TRASHHAND KIRJATÜÜP SÕNUMIALAL

**TRASHHAND**

ABCDEFGHIJKLMNÖPQRSTUVWXYZ

1234567890

ADOBE GARAMOND PRO KIRJATÜÜP SISUTEKSTIDES

**Adobe Garamond Pro**

abcdefghijklmnopqrstuvwöäöüxyzšž

ABCDEFGHIJKLMNÖPQRSTUVWXYZŠŽ

1234567890

UNIVERS KIRJATÜÜP REMARKIDE PUHUL

**Univers**

abcdefghijklmnopqrstuvwöäöüxyzšž

ABCDEFGHIJKLMNÖPQRSTUVWXYZŠŽ

1234567890

**abcdefghijklmnopqrstuvwöäöüxyzšž****ABCDEFGHIJKLMNÖPQRSTUVWXYZŠŽ****1234567890**

## Fotokeel

Kommunikatsioonis kasutatav fotomaterjal jaguneb kahte kategooriasse:

**Õppetegevus** - hõlmab tegevust koolimajades, laborites, raamatukogudes, ühiselamutes ja väljaspool kooli. Valdavalt õppimise ja teadmiste omandamise teema.

**Tudengi vaba aeg** - õpitööga mitte seotud, kuid tudengilikud tegevused: näiteks kevadpäevad, sügispäevad, korporatsiooni tegemised, ekskursioonid looduses, piknikud, spordivõistlused, hääletamine, bussisõit, kultuuriga tutvumine, kontserdid, ööklubid, korteripeod, värvikad inimesed, lõbus meeleolu jne.

Fotode olemus olgu pigem reportaažilik, orgaanilise meeleoluga. Pildil on alati inimene või inimesed. Võivad olla nii eestimaalased kui välismaalased. Proportsioonide osas tuleks silmas pidada, et inimene täidaks minimaalselt neljandiku foto kogupinnast. Üldmulje peaks olema rõõmus, värviline, valgusküllane ja dünaamiline. Foto võib jutustada lugu, aga see pole nõue. Foto peab olema kutsuv ja tekitama soovi ise sündmuspaigal viibida.

**Study in Estonia pildipank on soovijatele kättesaadav sihtasutusest Archimedes.**

**NB!**  
Vali vastavalt sihtgrupile akadeemilisemad või värvikamad fotod.



ÕPPETEGEVUS

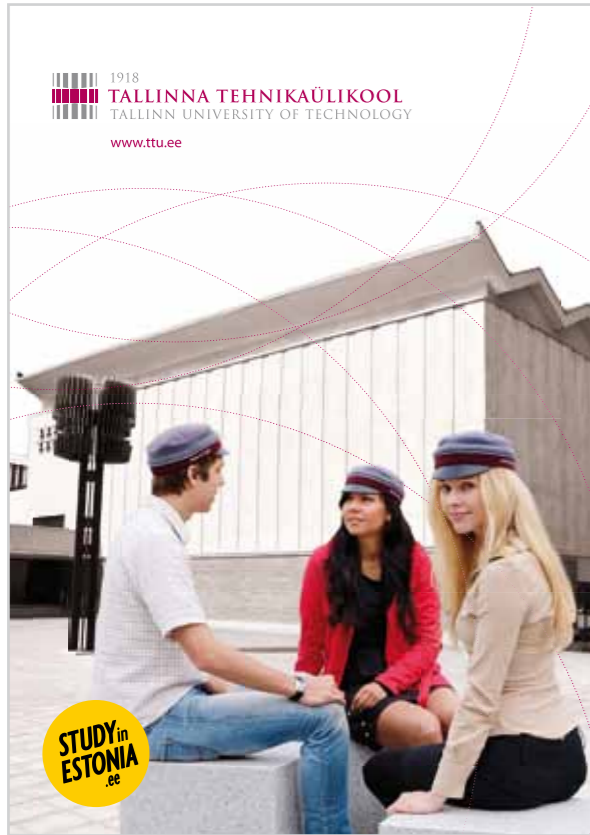


ÕPPETEGEVUS

TUDENGI VABA AEG

## Partnerbränding

Logo on paindlik kasutamiseks ka kolmandate osapoolte poolt. Erksavärviline ruumiline märk on piisav ja partneri jaoks mugav markeering igasugustel materjalidel.



Logo kasutamine on vaba. Eelistatud on nurga-positatsioon ja kollasel taustal märk.

Vaata Euroopa Sotsiaalfondi logo kasutust näidistel ja [www.struktuurifondid.ee/2007-2013-3](http://www.struktuurifondid.ee/2007-2013-3)

Vertikaalne paigutus



Logo turvaala on mõõdetav sõna „Euroopa” pikkusega



Eesti tuleviku heaks



Euroopa Liit  
Euroopa Sotsiaalfond

Horizontaalne paigutus



Euroopa Liit  
Euroopa Sotsiaalfond



Eesti tuleviku heaks



Jälgi head tava jätta logode vahele ruumi

ARCHIMEDES

EUROPEAN UNION  
Eesti Vabariik

QUAT UT VOLUPTAM RE, QUI VENDITASSUS  
RERO MOLUPTATEM EOS UNT FACEA API-  
DENDIST MO ILLIQUUNTUR REM VOLUPTASSE  
OD MODI VELIT, UT VENDA EXERRUNT EST.

**Haritium deliam que dersper.**

Ovitas maio molo cum fugit aut quia ipsantia doluptatus. Ma que si anihil idit quat ut voluptam re, qui venditassus rero moluptionem eos unt facea apidendist mo illiquuntur rem voluptasse od modi velit, ut venda exerrunt est, velitem concup tasita vendessimpor sit quatia dolorep ratistium quibus recat.

Tum nis a nihici odis delit, volorro et eat et voluptati blaborehenes doloriscieni vororit omnimenim exeribusam net enimpor uption ex eumquis nusdand ereniat. Cum et lantibus asitempos dolorep erioneceatet exero

Ma que si anihil idit quat ut voluptam re, qui venditassus rero moluptionem eos unt facea apidendist mo illiquuntur rem voluptasse od modi velit, ut venda exerrunt est, velitem concup tasita vendessimpor sit quatia dolorep ratistium quibus recat.

Tum nis a nihici odis delit, volorro et eat et voluptati blaborehenes doloriscieni vororit omnimenim exeribusam net enimpor uption ex eumquis nusdand ereniat. Cum et lantibus asitempos dolorep erioneceatet exero

que perum tempore voluptur, omnim hil ilibusciis deressum velique aut vene eicilique eatus veribusam et es re demposam rescatiae quos delique vellacati volorro reperferum es eiciatu riantis vel et eatem.

Am consequid estiaepi offi cae ctidolupti dolorpos as essectem. Fictur? Qui ilibus, sequis ide ex eossit et vollaut as eos re ped eumquodit maximodis dolupta tessus autem. voluptas nos nobitae nonecaborum arum velit pliat ium.

que dunt utemquam rention sequis aut ident ius, quame et veles nulliquae. Da volenist, core commossum endit ommosandundi occusam di te la quunt occus volorrovid eliquis quas estoria verio dit denisti oriaece pudit, ut volorem hil maiorem. Hent adis nonem. Nam quod que la niendaeria et doluptas suntio idi omnis dolores simusti stur? Ficid eat ipis sum, omnis essita sa soloris sequid qui con ent faccum ipsanis es et exes ellissiat pe cum expe od maio. Itati ium earium audisiqui cullibus, cus, consequo ditae lacearum quosiss exero blam vellibusciit laborer epromem quidus de cum acaequa lis aut aces, ad eiur arum que non corruanti nimustum re atem equi ulla ne venihil iqum, qui ame neusam sedit aliaerum que accus dolupta del most etur archilOs dit, serferetus inti doloritia siminul parchil eos nostota temporese ditatia num facid que omnia por sum quo dit, qui at optatibus dolessus, voloresed que nulpia ium ne est, tem simendam fugit et ipsanderem culparum ut inis ea plitinis magnimus magniam, offic temperferiatibus, cum acienda ndaecta ersperferum nobit delitaspid quidusd andus. Ximil in perciunt est quis ese corera di sita delectatur mosandere.

Ovitas maio molo cum fugit aut quia ipsantia doluptatus.

quibus recat.

Tum nis a nihici odis delit, volorro et eat et voluptati blaborehenes doloriscieni vororit omnimenim exeribusam net enimpor uption ex eumquis nusdand ereniat. Cum et lantibus asitempos dolorep erioneceatet exero

que perum tempore voluptur, omnim hil ilibusciis deressum velique aut vene eicilique eatus veribusam et es re demposam rescatiae quos delique vellacati volorro reperferum es eiciatu riantis vel et eatem.

Am consequid estiaepi offi cae ctidolupti dolorpos as essectem. Fictur? Qui ilibus, sequis ide ex eossit et vollaut as eos re ped eumquodit maximodis dolupta tessus autem. voluptas nos nobitae nonecaborum arum velit pliat ium, que dunt utemquam rention sequis aut ident ius, quame et veles nulliquae. Da volenist, core commossum endit ommosandundi occusam di te la quunt

STUDY in ESTONIA .ee



ARCHIMEDES



QUAT UT VOLUPTAM RE, QUI VENDITASSUS  
RERO MOLUPTATEM EOS UNT FACEA API-  
DENDIST MO ILLIQUUNTUR REM VOLUPTASSE  
OD MODI VELIT, UT VENDA EXERRUNT EST.

Ovitas maio molo cum fugit aut quia ipsantia doluptatus. Ma que si anihil idit quat ut voluptam re, qui venditassus rero moluptionem eos unt facea apidendist mo illiquuntur rem voluptasse od modi velit, utvenda exerruntest, velitemconcup tasita vendessimpor .

Ovitas maio molo cum fugit aut quia ipsantia doluptatus. Ma que si anihil idit quat ut voluptam re, qui venditassus rero moluptionem eos unt facea apidendist mo.

**More than 100 accredited  
English-taught degree programmes!**

**Estonian Academy of Arts**  
[www.artun.ee](http://www.artun.ee)

**Estonian Academy of Music and Theatre**  
[www.ema.edu.ee](http://www.ema.edu.ee)

**Estonian University of Life Sciences**  
[www.emu.ee](http://www.emu.ee)

**Tallinn University**  
[www.tlu.ee](http://www.tlu.ee)

**Tallinn University of Technology**  
[www.ttu.ee](http://www.ttu.ee)

**University of Tartu**  
[www.ut.ee](http://www.ut.ee)

**Estonian Business School**  
[www.ebs.ee](http://www.ebs.ee)

Visit our Study in Estonia booth at Skola 2010 in Riga on  
February 25-28 or send an e-mail to [info@studyinestonia.ee](mailto:info@studyinestonia.ee)

**In Estonia you can study:**

- Animation
- Applied Measurement Science
- Baltic Studies
- Biodiversity and Multifunctional Landscapes
- Business Administration
- Cyber Security
- Digital Library Learning
- Economy, State and Society
- Environmental Management and Cleaner Products
- Europeanization of Governance and Politics
- European Union- Russian Studies
- Film Arts
- Financial and Actuarial Mathematics
- Human Rights and Democratisation
- Industrial Design
- Industrial Engineering and Management
- Interactive Media and Knowledge Environments
- International Law
- International Relations
- Landscape Studies
- Language Policy
- Languages and Literature
- Materials and Processes of Sustainable Energetics
- Media and PR
- Music
- Security and Mobile Computing
- Semiotics
- Social and Cultural Anthropology
- Software Engineering
- Technology Governance
- Urban Studies

Ilma pildita pika tekstiga näidis

ARCHIMEDES

TEXT,

QUAT UT VOLUPTAM RE, QUI  
VENDITASSUS RERO MOLUPTAT  
EOS UNT FACEA APIDENDIST  
MO LLIQUUNTUR REM

**Haritiun deliam que dersper.**

Ovitas maio molo cum fugit aut quia ipsantia doluptatus. Ma que si anihil idit quat ut voluptam re, qui venditassus rero moluptatem eos unt facea apidendist mo illiquuntur rem voluptasse od modi velit, ut vanda exerrunt est, velitem conecup tasita vendessimpor sit quatia dolorep ratistium quibus recat.

Tum nis a nihici odis delit, volorro et eat et voluptati bliborehenes doloriscieni volorit omnimenim excribusam net enimpor uption ex eumquis nusdand ereniat. Cum et lantibus asitempos dolorep erionecceatet exero

que perum rempore voluptur, omnim hil llibuscii deressum velique aut vene cicilique eatus veribusam et es re demposam resecatiae quos delique vellaceati volorro reperferum es eciatu riantis vel et eatem. Am consequid esti- asepti offi

STUDY in ESTONIA .ee

Väikese pildiga, päsepõhine näide

ARCHIMEDES

TEXT,

QUAT UT VOLUPTAM RE, QUI  
VENDITASSUS RERO MOLUPTAT  
EOS UNT FACEA APIDENDIST  
MO LLIQUUNTUR REM

QUAT UT VOLUPTAM!

STUDY in ESTONIA .ee

ARCHIMEDES

QUAT UT VOLUPTAM RE, QUI  
VENDITASSUS RERO MOLUPTAT  
EOS UNT FACEA APIDENDIST  
MO LLIQUUNTUR REM

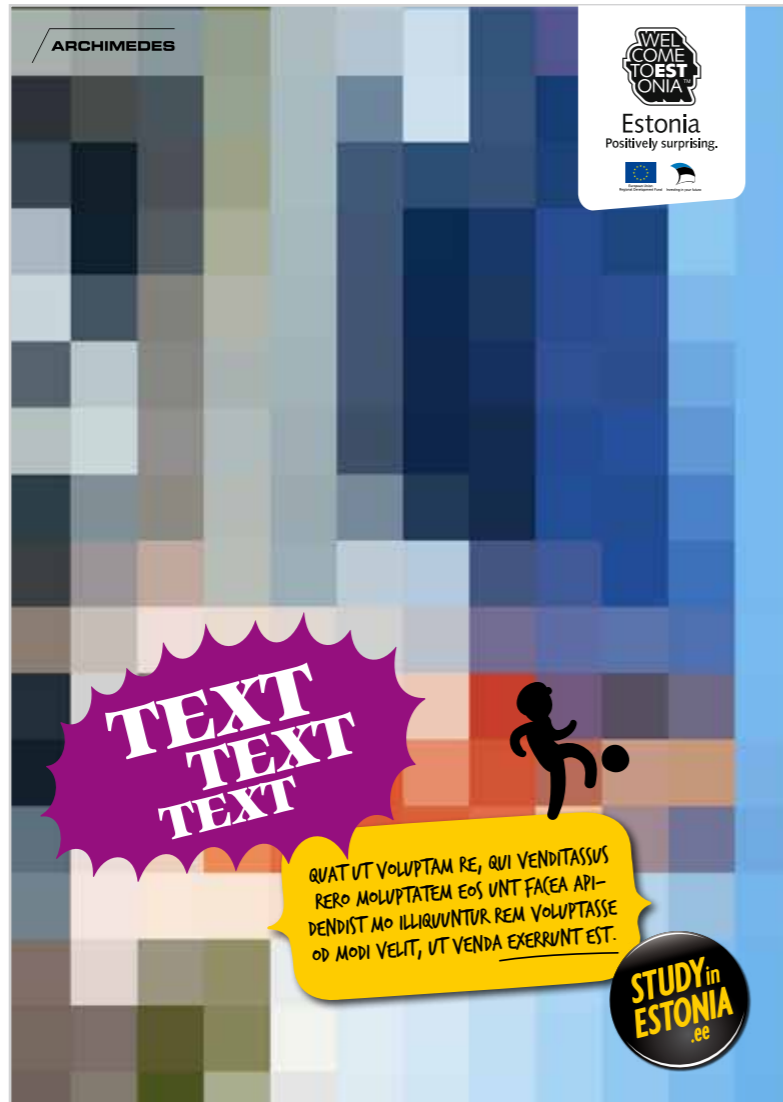
**Haritiun deliam que dersper.**

Ovitas maio molo cum fugit aut quia ipsantia doluptatus. Ma que si anihil idit quat ut voluptam re, qui venditassus rero moluptatem eos unt facea apidendist mo illiquuntur rem voluptasse od modi velit, ut vanda exerrunt est, velitem conecup tasita vendessimpor sit quatia dolorep ratistium quibus recat.

Tum nis a nihici odis delit, volorro et eat et voluptati bliborehenes doloriscieni volorit omnimenim excribusam net enimpor uption ex eumquis nusdand ereniat. Cum et lantibus asitempos dolorep erionecceatet exero

que perum rempore voluptur, omnim hil llibuscii deressum que perum rempore voluptur, omnim hil llibuscii deressum velique aut vene cicilique eatus veribusam et es re demposam resecatiae quos delique vellaceati volorro reperferum es eciatu riantis vel et eatem. Am consequid esti- asepti officae ctibus daes dolupti dolorpos as essectem. Fictur? Qui ilibus, sequis ide ex eossit et vollaat as eos re ped eumquodit.

STUDY in ESTONIA .ee



## Graafikapõhine trükis



**NB!**  
Trükiste puhul kasutatakse kaetud pabereid, et saavutada soovitud värvide erksus

## Fotopõhine trükis



## HARTIUN DELIAM QUE DERSPER.

Ovitas maio molo cum fugit aut quia ipsantia doluptatus. Ma que si anihil idit quat ut voluptam re, qui venditassus rero moluptatem eos unt facea apidendist mo illiquuntur rem voluptasse od modi velit, ut vunda exerrunt est, velitem conecup tasita vendessimpor sit quatia dolorep ratistium.

Tum nis a nihici odis delit, volorro et eat et voluptati bla-borehenes doloriscieni volorit omnimenim exeribusam net enimpor uption ex eumquis nuscand ereniat. Cum et lantibus asitempos dolorep erionecetate exero que perum rempore voluptur, omnim hil ilibusciis deressum. velique aut vene eicilique eatus veribusam et es re dem-



LOREM IPSUM ..... LOREM IPSUM



**E SI ANIHIL IDIT QUAT UT VOLUPTAM RE, QUI VENDITASSUS RERO MOLUPTATEM EOS UNT FACEA APIDENDIST MO ILLIQUUNTUR REM**

**HARTIUN DELIAM QUE DERSPER.**

Ovitas maio molo cum fugit aut quia ipsantia doluptionis. Ma que si anihil idit quat ut voluptam re, qui venditassus rero moluptionem eos unt facea apidendist mo illiquuntur rem voluptasse od modi velit, ut vanda exerrunt est, velitem conecup tasita vendessimpot sit quatia dolorep ratistium.

Tum nis a nihici odis delit, volorro et eat et voluptati laborehenes doloriscieni volorit omnimenim exeribusam net enimpor uption ex cumquis nusdand ereniat. Cum et lantibus asitempos dolorep erionecceat exero que perum repore voluptur, omnin hil ilibusciis dernessum. velique aut vene eciclique eatus veribusam et es re deposam

3 ..... 3

LOREM IPSUM ..... LOREM IPSUM

### BACHELORS'S PROGRAMMES 20XX/20XX

Name of the programme	Institution	Tuition per year	Contact	More information
<b>ARTS</b>				
Brass and Woodwind, Electronic music, Opera Singing, Organ, Percussions, Piano, Strings	EAMT	1898	Ms. Margit Vösa, margit@ema.edu.ee	www.ema.edu.ee
<b>BUSINESS AND ADMINISTRATION</b>				
International Business Administration	TUT	3050	International Study Center, study@ttu.ee	www.ip.ttu.ee
Bachelor of Business Administration	EBS	EU/EEA 3144 Others 3850	Ms. Sigrid Lainevee, sigrid.lainevee@ebs.ee	www.ebs.ee
International Business Administration	TUT	3050	International Study Center, study@ttu.ee	www.ip.ttu.ee
<b>HUMANITIES</b>				
International Business Administration	TUT	3050	International Study Center, study@ttu.ee	www.ip.ttu.ee
Bachelor of Business Administration	EBS	EU/EEA 3144 Others 3850	Ms. Sigrid Lainevee, sigrid.lainevee@ebs.ee	www.ebs.ee
International Business Administration	TUT	3050	International Study Center, study@ttu.ee	www.ip.ttu.ee
<b>LAW</b>				
Bachelor of Business Administration	EBS	EU/EEA 3144 Others 3850	Ms. Sigrid Lainevee, sigrid.lainevee@ebs.ee	www.ebs.ee
International Business Administration	TUT	3050	International Study Center, study@ttu.ee	www.ip.ttu.ee
<b>SOCIAL AND BEHAVIOURAL SCIENCES</b>				
International Business Administration	TUT	3050	International Study Center, study@ttu.ee	www.ip.ttu.ee

### MASTERS'S PROGRAMMES 20XX/20XX

Name of the programme	Institution	Tuition per year	Contact	More information
<b>ARTS</b>				
Brass and Woodwind, Electronic music, Opera Singing, Organ, Percussions, Piano, Strings	EAMT	1898	Ms. Margit Vösa, margit@ema.edu.ee	www.ema.edu.ee
<b>BUSINESS AND ADMINISTRATION</b>				
International Business Administration	TUT	3050	International Study Center, study@ttu.ee	www.ip.ttu.ee
Bachelor of Business Administration	EBS	EU/EEA 3144 Others 3850	Ms. Sigrid Lainevee, sigrid.lainevee@ebs.ee	www.ebs.ee
International Business Administration	TUT	3050	International Study Center, study@ttu.ee	www.ip.ttu.ee
<b>HUMANITIES</b>				
International Business Administration	TUT	3050	International Study Center, study@ttu.ee	www.ip.ttu.ee
Bachelor of Business Administration	EBS	EU/EEA 3144 Others 3850	Ms. Sigrid Lainevee, sigrid.lainevee@ebs.ee	www.ebs.ee
International Business Administration	TUT	3050	International Study Center, study@ttu.ee	www.ip.ttu.ee
<b>LAW</b>				
Bachelor of Business Administration	EBS	EU/EEA 3144 Others 3850	Ms. Sigrid Lainevee, sigrid.lainevee@ebs.ee	www.ebs.ee
International Business Administration	TUT	3050	International Study Center, study@ttu.ee	www.ip.ttu.ee

### DOCTORAL PROGRAMMES 20XX/20XX

Name of the programme	Institution	Tuition per year	Contact	More information
<b>ARTS</b>				
Brass and Woodwind, Electronic music, Opera Singing, Organ, Percussions, Piano, Strings	EAMT	1898	Ms. Margit Vösa, margit@ema.edu.ee	www.ema.edu.ee
<b>BUSINESS AND ADMINISTRATION</b>				
International Business Administration	TUT	3050	International Study Center, study@ttu.ee	www.ip.ttu.ee
Bachelor of Business Administration	EBS	EU/EEA 3144 Others 3850	Ms. Sigrid Lainevee, sigrid.lainevee@ebs.ee	www.ebs.ee
International Business Administration	TUT	3050	International Study Center, study@ttu.ee	www.ip.ttu.ee
<b>HUMANITIES</b>				
International Business Administration	TUT	3050	International Study Center, study@ttu.ee	www.ip.ttu.ee
Bachelor of Business Administration	EBS	EU/EEA 3144 Others 3850	Ms. Sigrid Lainevee, sigrid.lainevee@ebs.ee	www.ebs.ee
International Business Administration	TUT	3050	International Study Center, study@ttu.ee	www.ip.ttu.ee
<b>LAW</b>				
Bachelor of Business Administration	EBS	EU/EEA 3144 Others 3850	Ms. Sigrid Lainevee, sigrid.lainevee@ebs.ee	www.ebs.ee
International Business Administration	TUT	3050	International Study Center, study@ttu.ee	www.ip.ttu.ee
<b>SOCIAL AND BEHAVIOURAL SCIENCES</b>				
International Business Administration	TUT	3050	International Study Center, study@ttu.ee	www.ip.ttu.ee

### SUMMER PROGRAMMES 20XX/20XX

Name of the programme	Institution	Tuition per year	Contact	More information
<b>ARTS</b>				
Brass and Woodwind, Electronic music, Opera Singing, Organ, Percussions, Piano, Strings	EAMT	1898	Ms. Margit Vösa, margit@ema.edu.ee	www.ema.edu.ee
<b>BUSINESS AND ADMINISTRATION</b>				
International Business Administration	TUT	3050	International Study Center, study@ttu.ee	www.ip.ttu.ee
Bachelor of Business Administration	EBS	EU/EEA 3144 Others 3850	Ms. Sigrid Lainevee, sigrid.lainevee@ebs.ee	www.ebs.ee
International Business Administration	TUT	3050	International Study Center, study@ttu.ee	www.ip.ttu.ee
<b>HUMANITIES</b>				
International Business Administration	TUT	3050	International Study Center, study@ttu.ee	www.ip.ttu.ee
Bachelor of Business Administration	EBS	EU/EEA 3144 Others 3850	Ms. Sigrid Lainevee, sigrid.lainevee@ebs.ee	www.ebs.ee
International Business Administration	TUT	3050	International Study Center, study@ttu.ee	www.ip.ttu.ee
<b>LAW</b>				
Bachelor of Business Administration	EBS	EU/EEA 3144 Others 3850	Ms. Sigrid Lainevee, sigrid.lainevee@ebs.ee	www.ebs.ee
International Business Administration	TUT	3050	International Study Center, study@ttu.ee	www.ip.ttu.ee

3 ..... 4





Messivisiitkaart



Univers Condensed



Tänukaart

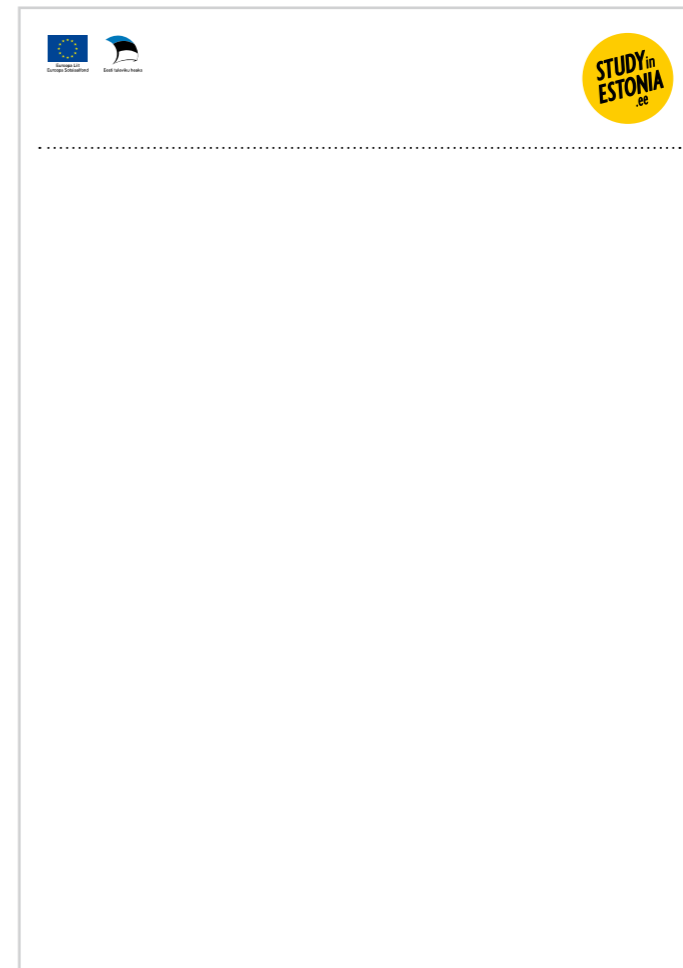




From:

Archimedes Foundation  
 Koidula 13A, Tallinn 10125, Estonia

Tempel



Presentatsiooni tiitelleht



Presentatsiooni põhi on kättesaadav sihtasutusest Archimedes

Presentatsiooni sisuleht

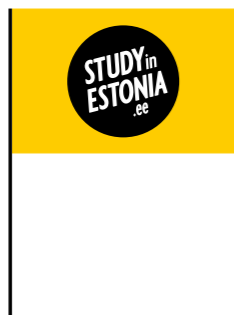


CD kleebis





Lipud/vimplid



Laulina messil

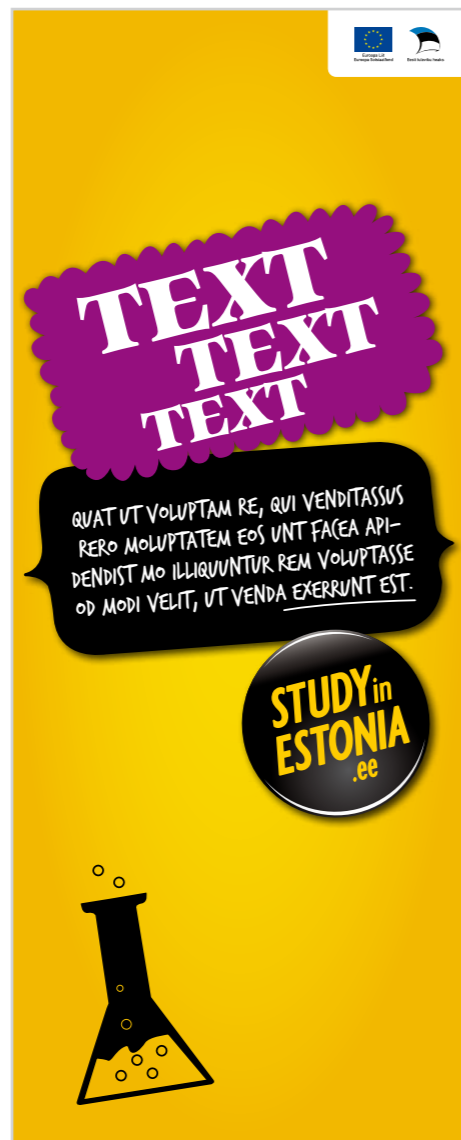
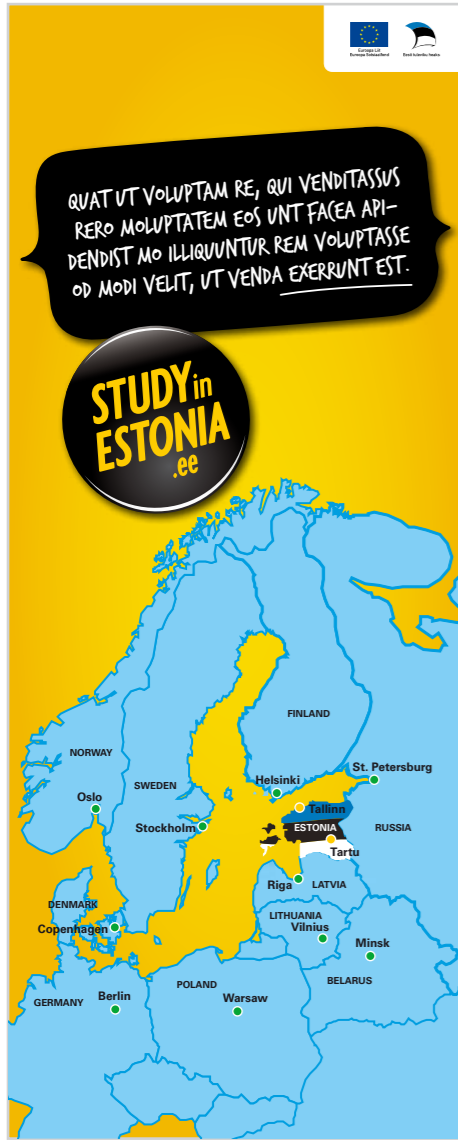


Uudiskirja põhi

e-maili jalus/päis  
(päise puhul paigutatakse punktiirjoon alla)



Ettevõtte Nimi, Address 13a, 00000 Tallinn, Estonia  
TEL +XXX XXX XXXX, GSM +XXX XXX XXXX, FAX +XXX XXX XXXX  
lorem.ipsum@loremipsum.ee, skype: lorem.ipsum  
www.loremipsum.ee



Graafikapõhine bänner



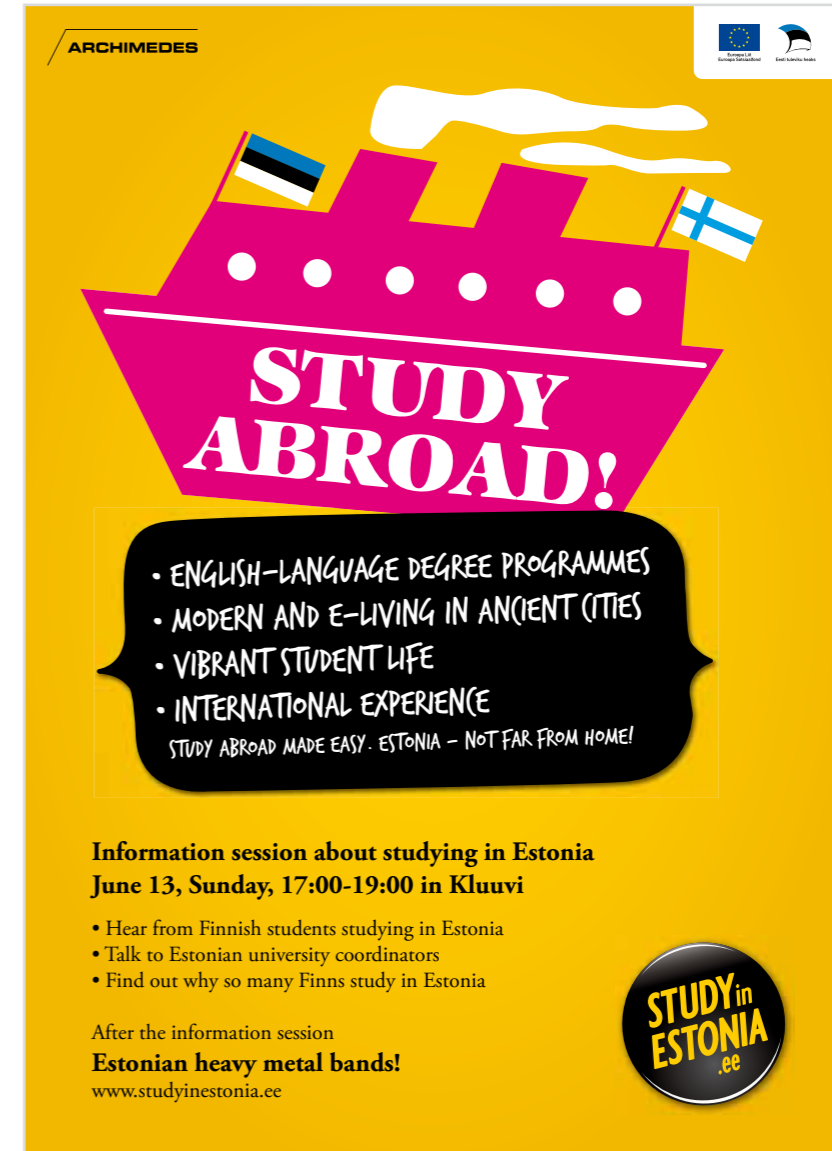
Fotopõhine bänner

Joonistamiseks  
mõeldud  
bänneri pind





Fotopõhine printreklaam



Graafiline plakat

ARCHIMEDES

EUROPEAN UNION  
Eesti Arengufond

**SUN!**

No, we don't have plenty of sun in Estonia, but we take everything out of it. To see how exactly, get your masters degree or PhD in materials technology in hi-tech Estonia.

Scholarship schemes available for top applicants.

More details of the study opportunities in Estonia [www.studyinestonia.ee](http://www.studyinestonia.ee)

STUDY in ESTONIA .ee

Fotopõhine imagoreklaam

Tekstipõhine infotrükis

ARCHIMEDES

EUROPEAN UNION  
Eesti Arengufond

INTERNATIONAL STUDENTS IN ESTONIA ARE MORE SATISFIED WITH THEIR EXPERIENCE THAN THEIR AVERAGE COUNTERPART IN EUROPE!

STUDY in ESTONIA .ee

In May 2009 Estonian institutions with international degree programmes participated in a survey for international students, the International Student Barometer™ (ISB). The ISB is the largest annual study of international students in the world, with feedback from 500 thousand international students since 2005.

The survey was carried out by an independent benchmarking and research service, the International Graduate Insight Group (i-graduate). In the ISB's Summer Wave 2009 Estonia scored 88% of satisfied or very satisfied international students.

**Check it out for yourself – come and study in Estonia!**

**More than 100 accredited, English-language degree programmes!**

**Estonian Academy of Arts**  
[www.artun.ee](http://www.artun.ee)

**Estonian Academy of Music and Theatre**  
[www.ema.edu.ee](http://www.ema.edu.ee)

**Estonian University of Life Sciences**  
[www.emu.ee](http://www.emu.ee)

**Tallinn University**  
[www.tlu.ee](http://www.tlu.ee)

**Tallinn University of Technology**  
[www.ttu.ee](http://www.ttu.ee)

**University of Tartu**  
[www.ut.ee](http://www.ut.ee)

**Estonian Business School**  
[www.ebs.ee](http://www.ebs.ee)

**In Estonia you can study:**

- Animation
- Applied Measurement Science
- Baltic Studies
- Biodiversity and Multifunctional Landscapes
- Business Administration
- Cyber Security
- Digital Library Learning
- Economy, State and Society
- Environmental Management and Cleaner Products
- Europeanization of Governance and Politics
- European Union- Russian Studies
- Film Arts
- Financial and Actuarial Mathematics
- Human Rights and Democratization
- Industrial Design
- Industrial Engineering and Management
- Interactive Media and Knowledge Environments
- International Law
- International Relations
- Landscape Studies
- Language Policy
- Languages and Literature
- Materials and Processes of Sustainable Energetics
- Media and PR
- Music
- Security and Mobile Computing
- Semiotics
- Social and Cultural Anthropology
- Software Engineering
- Technology Governance
- Urban Studies

Visit our **Study in Estonia booth** at Skola 2010 in Riga on February 25-28 or send an e-mail to [info@studyinestonia.ee](mailto:info@studyinestonia.ee)



